

INVITATION DIDIER JEUNESSE

Michèle Moreau et son équipe vous invitent
à Lyon le lundi 4 février de 14h à 17h30.

- Découvrez les nouveautés et les grands axes de nos lignes éditoriales albums, livres-disques et romans.
- Participez à un comité de lecture!
- Rencontrez nos artistes!
Claudine Morel, auteure et illustratrice,
Isabelle Chatellard, illustratrice,
et Pierre Delye, auteur.
- Échangez avec les artistes et l'équipe autour d'un goûter.



Adresse

Ecole Emile Cohl
1 rue Félix Rollet
69003 Lyon

Tram T2, T3
Bus 25, C16, C13
Métro D à 5 minutes à pied :
Station Montplaisir Lumière

Quelques jours avant la rencontre,
nous vous enverrons les manuscrits
à lire et le jour venu,
nous discuterons pour savoir
s'ils ont leur place ou non
dans notre catalogue.

**Merci de nous communiquer
votre adresse postale ou e-mail.**

**ECOLE
EMILE
COHL**

 **Didier Jeunesse**

Illustrations : Claudine Morel, *ABCDaire
des métiers qui n'existent pas*
© Didier Jeunesse, 2019



En présence de

Claudine Morel



Claudine Morel vit à Lyon, et travaille dans un grand atelier qu'elle partage avec des journalistes, photographes, illustrateurs, graphistes... Elle a publié en 2011 son premier album chez Didier Jeunesse, et travaille aujourd'hui pour l'édition, la presse, réalise des affiches, des pochettes de CD, des cartes... et se régale de plus en plus à exercer ce métier magique !

Pierre Delye



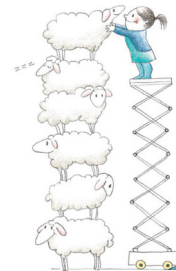
Ce conteur a un amour de la langue tout particulier, comme un plaisir de gastronome : «Quand les mots ont du goût, les oreilles sont contentes de les manger ». Auteur jeunesse à succès (*La Grosse Faim de P'tit Bonhomme, La Petite Poule Rousse, SSSi j'te mords, t'es mort !, ...*) Pierre Delye a développé le goût d'écrire même si le goût de dire ne sera jamais moins fort.

Isabelle Chatellard



Après avoir obtenu son diplôme à l'école Emile Cohl, elle se consacre à l'illustration jeunesse et de temps en temps au dessin animé ou au décor de vitrines de grands magasins parisiens.

Les couleurs et les motifs de ses étoffes chatoyantes, ses ciels qui s'ouvrent immensément, son trait anguleux et précis sont autant de traces de sa poésie intime. Ses albums sont traduits dans plusieurs langues, et ses dessins, exposés dans plusieurs galeries, voyagent en France et ailleurs.



Pour vous inscrire

Amélie Naton
01 49 54 49 56
anaton@editions-didier.fr